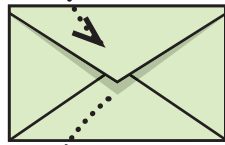
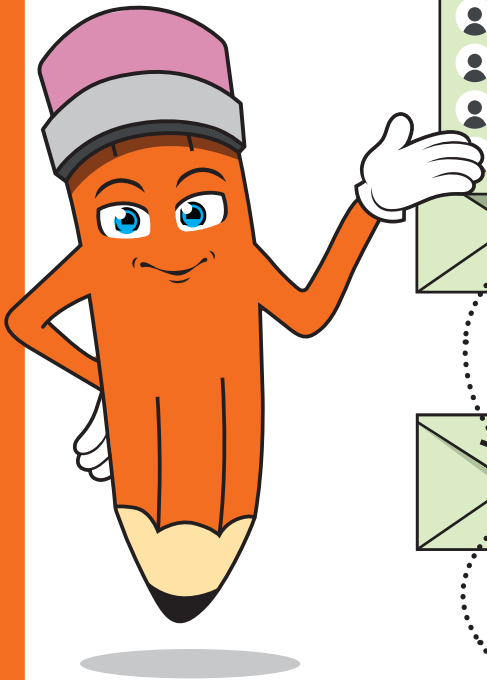


# Elections pour la Chambre des Salariés

## Groupe 8

Agents actifs et retraités de la CFL  
ainsi que les agents de la CFL bénéficiant d'une  
pension d'invalidité.

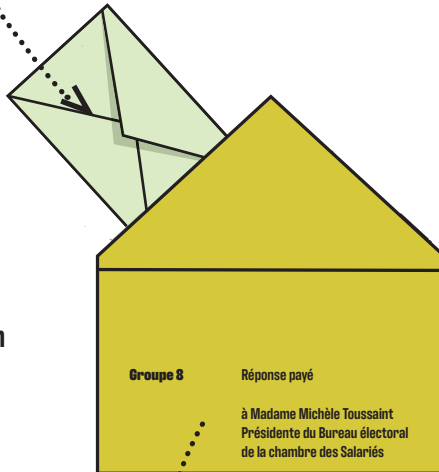


**ET DÄERF NÄISCHT  
OP DER BANNESCHTER  
ENVELOPPE STOEN!  
DE STËMMZIEDEL  
ASS SOSS ONGËLTEG**

Aucune inscription ne doit figurer  
sur l'enveloppe intérieure.  
Le bulletin de vote serait nul.



Dëse Walziedel muss  
iwwert de Postwee  
geschéckt ginn  
an dat un de Ministère du  
Travail, deen fir d'Auszielen  
zoustänneg ass



Ce bulletin de vote doit être  
transmis par voie postale  
au Ministère du Travail, en  
charge du dépouillement  
des votes.

LESCHTEN DÉLAI:

**12. MÄRZ 2024**

DERNIER DÉLAI :  
12 MARS 2024

